



Hacienda
Secretaría de Hacienda
y Crédito Público



Gobierno de
México



REMATE VEHÍCULAR N° 13 – SECRETARÍA DE HACIENDA Y CRÉDITO PÚBLICO 2025

NISSAN VERSA 2020

Características Generales

Marca: NISSAN

Modelo: VERSA

Tipo: ADVANCE

Año: 2020

Motor: 4 CILINDROS

Transmisión: AUTOMÁTICA

Tracción: 4x4

Kilometraje: 54,654 KM

Condición física de la unidad: Excelentes condiciones.

Propietario y/o Poseedor: SERVICIO DE ADMINISTRACIÓN TRIBUTARIA.

Ubicación: RECINTO FISCALIZADO ESTRATÉGICO, SOR JUANA INÉS DE LA CRÚZ.

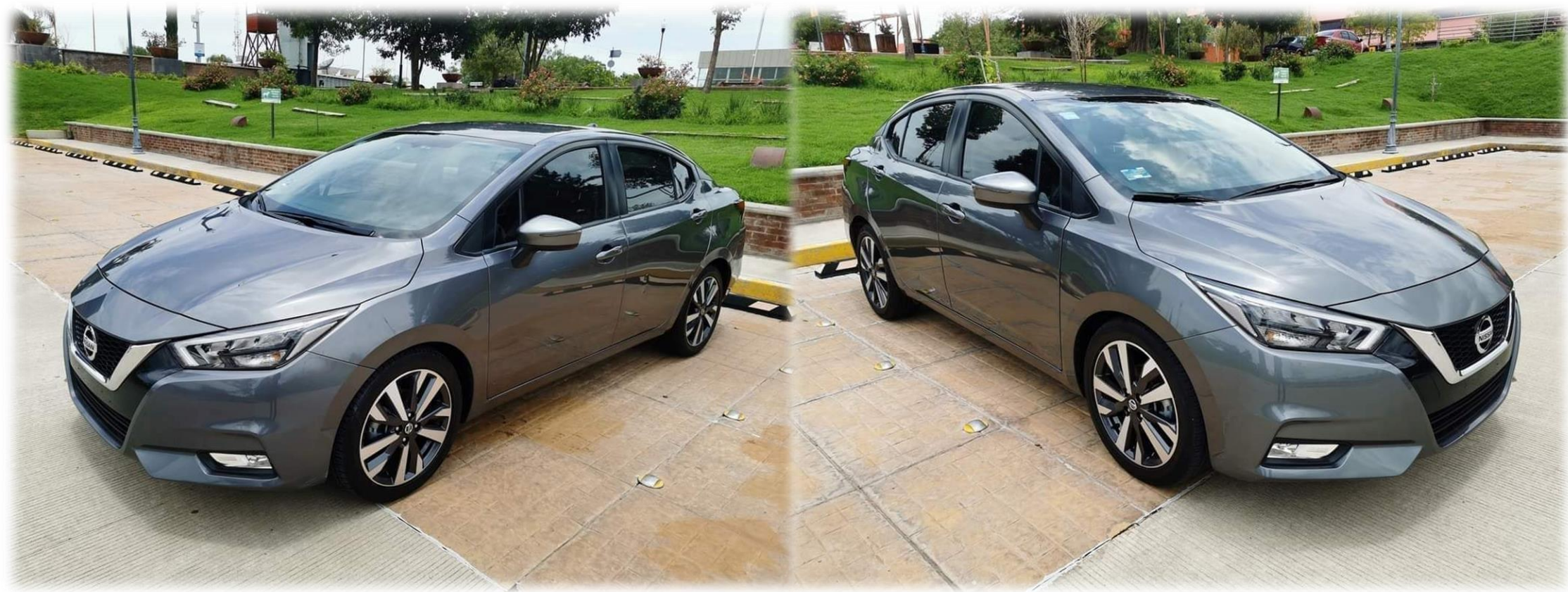
PRECIO NETO PARA VENTA DIRECTA

\$89,000.00 PESOS MEXICANOS.



Hacienda
Secretaría de Hacienda
y Crédito Público





Hacienda
Secretaría de Hacienda
y Crédito Público





Hacienda
Secretaría de Hacienda
y Crédito Público

